

Auswertung der Übung Finanzwirtschaft (SS 14)
Lehrstuhl BWL I: Finanzwirtschaft und Bankbetriebslehre

Beurteilung der Veranstaltung	Durchschnittsnote
5. Die Stoffmenge kann ich verkraften.	2,2
7. Ich verstehe den Stoff der Vorlesung.	2,2
8. Ich werde zum Mitdenken angeregt.	2,4
10. Der Stoff wird anhand von Beispielen veranschaulicht.	2,1
11. Der Medieneinsatz fördert das Verständnis des Stoffes der Vorlesung.	2,3

Beurteilung der relevanten Begleitmaterialien	
9. Die Literaturangaben waren hilfreich.	2,7

Beurteilung des Dozenten	
4. Der Dozent geht auf gestellte Fragen der Studierenden ein.	1,7
6. Der Dozent wirkt vorbereitet.	1,6

Gesamtbeurteilung der Veranstaltung	2,1
--	-----

Notenschlüssel

Bewertung	Note
trifft vollkommen zu	1
trifft eher zu	2
trifft teilweise zu	3
trifft eher nicht zu	4
trifft überhaupt nicht zu	5

1. In welchem Studiengang studieren Sie?	Anzahl
B.Sc. Betriebswirtschaftslehre	30
B.Sc. Economics	7
B.A. Internationale Wirtschaft und Entwicklung	10
B.Sc. Wirtschaftsingenieurwesen	7
M.Sc. Betriebswirtschaftslehre	
B.Sc. Sportökonomie	6
M.Sc. Sportökonomie	2
Lehramt	
Sonstiges	33

2. In welchem Fachsemester sind Sie?	Anzahl
1. FS	13
2. FS	53
3. FS	2
4. FS	19
5. FS	1
6. FS	6

3. Sie hatten sich für die Vorlesung zu Beginn des Semesters angemeldet. Haben Sie an der Veranstaltung auch tatsächlich teilgenommen?	Anzahl
teilgenommen	87
nicht teilgenommen	5
abgebrochen	3

4. Der Dozent geht auf gestellte Fragen der Studierenden ein.	Anzahl
trifft überhaupt nicht zu	
trifft eher nicht zu	3
trifft teilweise zu	8
trifft eher zu	33
trifft vollkommen zu	43

5. Die Stoffmenge kann ich verkraften.	Anzahl
trifft überhaupt nicht zu	1
trifft eher nicht zu	7
trifft teilweise zu	18
trifft eher zu	40
trifft vollkommen zu	21

6. Der Dozent wirkt vorbereitet.	Anzahl
trifft überhaupt nicht zu	
trifft eher nicht zu	1
trifft teilweise zu	5
trifft eher zu	35
trifft vollkommen zu	46

7. Ich verstehe den Stoff der Vorlesung.	Anzahl
trifft überhaupt nicht zu	
trifft eher nicht zu	8
trifft teilweise zu	22
trifft eher zu	40
trifft vollkommen zu	17

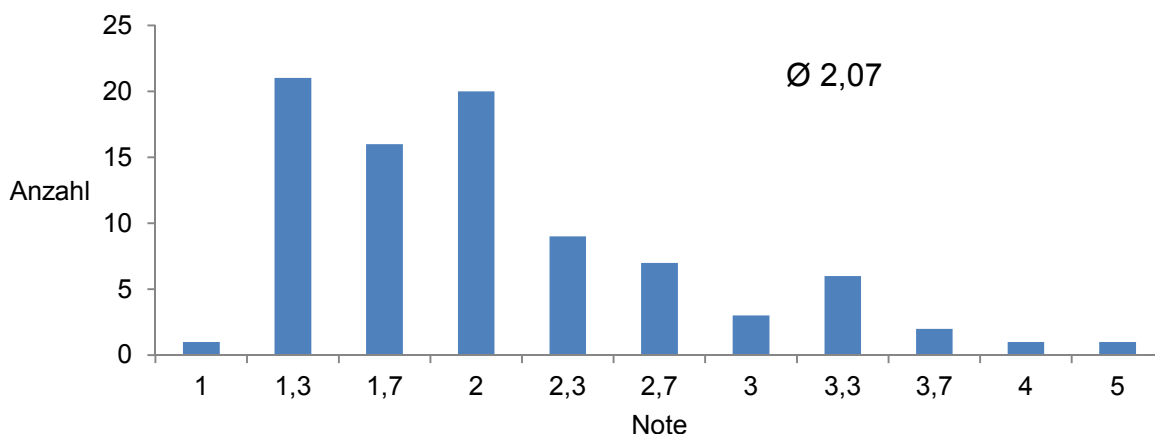
8. Ich werde zum Mitdenken angeregt.	Anzahl
trifft überhaupt nicht zu	4
trifft eher nicht zu	14
trifft teilweise zu	9
trifft eher zu	47
trifft vollkommen zu	13

9. Die Literaturangaben waren hilfreich.	Anzahl
trifft überhaupt nicht zu	3
trifft eher nicht zu	12
trifft teilweise zu	33
trifft eher zu	31
trifft vollkommen zu	8

10. Der Stoff wird anhand von Beispielen veranschaulicht.	Anzahl
trifft überhaupt nicht zu	
trifft eher nicht zu	5
trifft teilweise zu	23
trifft eher zu	32
trifft vollkommen zu	27

11. Der Medieneinsatz fördert das Verständnis des Stoffes der Vorlesung.	Anzahl
trifft überhaupt nicht zu	3
trifft eher nicht zu	11
trifft teilweise zu	24
trifft eher zu	23
trifft vollkommen zu	25

12. Wenn man alle erfragten Merkmale der Vorlesung in einer Note zusammenfassen könnte, würde ich der Veranstaltung folgende Note geben:



Gesamtzahl	801
Teilnehmer	95
Beteiligungquote	11,86%