

**Auswertung der Vorlesung Unternehmensfinanzierung und Kapitalmarkt (SS 2015)**  
**Lehrstuhl BWL I: Finanzwirtschaft und Bankbetriebslehre**

**Beurteilung der Veranstaltung** **Durchschnittsnote**

---

5. Die Stoffmenge kann ich verkraften.	2,5
7. Ich verstehe den Stoff der Vorlesung.	2,6
8. Ich werde zum Mitdenken angeregt.	2,6
10. Der Stoff wird anhand von Beispielen veranschaulicht.	2,2
11. Der Medieneinsatz fördert das Verständnis des Stoffes der Vorlesung.	2,3

**Beurteilung der relevanten Begleitmaterialien**

---

9. Die Literaturangaben waren hilfreich.	2,1
--	-----

**Beurteilung des Dozenten**

---

4. Der Dozent geht auf gestellte Fragen der Studierenden ein.	1,8
6. Der Dozent wirkt vorbereitet.	1,3

**Gesamtbeurteilung der Veranstaltung** 2,0

**Notenschlüssel**

Bewertung	Note
trifft vollkommen zu	1
trifft eher zu	2
trifft teilweise zu	3
trifft eher nicht zu	4
trifft überhaupt nicht zu	5

**1. In welchem Studiengang studieren Sie?** **Anzahl**

---

B.Sc. Betriebswirtschaftslehre	0
B.Sc. Economics	0
B.A. Internationale Wirtschaft und Entwicklung	0
B.Sc. Wirtschaftsingenieurwesen	0
M.Sc. Betriebswirtschaftslehre	19
B.Sc. Sportökonomie	0
M.Sc. Sportökonomie	0
Lehramt	0
Sonstiges	14

<b>2. In welchem Fachsemester sind Sie?</b>	<b>Anzahl</b>
1. FS	9
2. FS	23
3. FS	7
4. FS	6
5. FS	0
6. FS	0

<b>3. Sie hatten sich für die Vorlesung zu Beginn des Semesters angemeldet. Haben Sie an der Veranstaltung auch tatsächlich teilgenommen?</b>	<b>Anzahl</b>
teilgenommen	41
nicht teilgenommen	2
abgebrochen	3

<b>4. Der Dozent geht auf gestellte Fragen der Studierenden ein.</b>	<b>Anzahl</b>
trifft überhaupt nicht zu	0
trifft eher nicht zu	1
trifft teilweise zu	6
trifft eher zu	17
trifft vollkommen zu	17

<b>5. Die Stoffmenge kann ich verkraften.</b>	<b>Anzahl</b>
trifft überhaupt nicht zu	2
trifft eher nicht zu	3
trifft teilweise zu	12
trifft eher zu	19
trifft vollkommen zu	5

<b>6. Der Dozent wirkt vorbereitet.</b>	<b>Anzahl</b>
trifft überhaupt nicht zu	0
trifft eher nicht zu	0
trifft teilweise zu	1
trifft eher zu	10
trifft vollkommen zu	30

<b>7. Ich verstehe den Stoff der Vorlesung.</b>	<b>Anzahl</b>
trifft überhaupt nicht zu	1
trifft eher nicht zu	5
trifft teilweise zu	14
trifft eher zu	19
trifft vollkommen zu	2

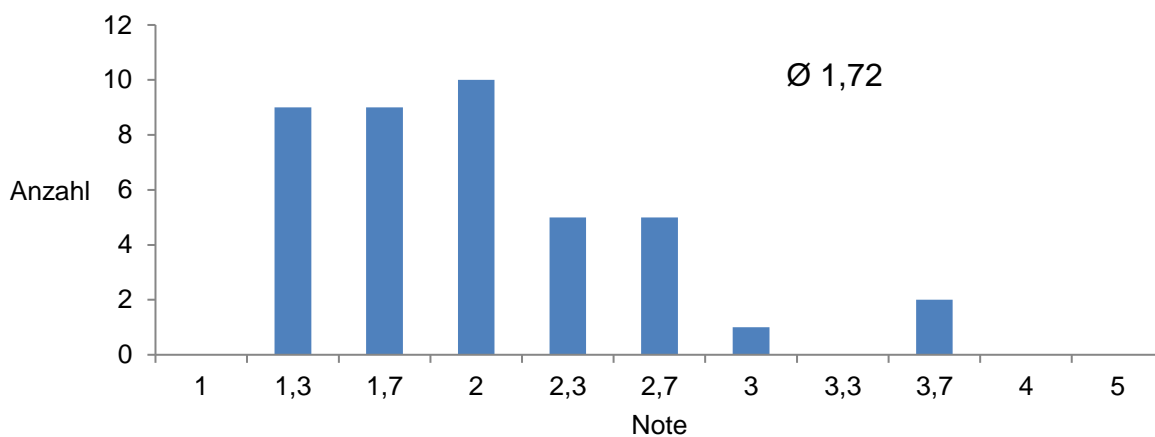
<b>8. Ich werde zum Mitdenken angeregt.</b>	<b>Anzahl</b>
trifft überhaupt nicht zu	3
trifft eher nicht zu	5
trifft teilweise zu	6
trifft eher zu	26
trifft vollkommen zu	1

<b>9. Die Literaturangaben waren hilfreich.</b>	<b>Anzahl</b>
trifft überhaupt nicht zu	0
trifft eher nicht zu	4
trifft teilweise zu	6
trifft eher zu	22
trifft vollkommen zu	9

<b>10. Der Stoff wird anhand von Beispielen veranschaulicht.</b>	<b>Anzahl</b>
trifft überhaupt nicht zu	1
trifft eher nicht zu	3
trifft teilweise zu	7
trifft eher zu	21
trifft vollkommen zu	9

<b>11. Der Medieneinsatz fördert das Verständnis des Stoffes der Vorlesung.</b>	<b>Anzahl</b>
trifft überhaupt nicht zu	0
trifft eher nicht zu	5
trifft teilweise zu	9
trifft eher zu	20
trifft vollkommen zu	7

**12. Wenn man alle erfragten Merkmale der Vorlesung in einer Note zusammenfassen könnte, würde ich der Veranstaltung folgende Note geben:**



<b>Gesamtzahl</b>	<b>507</b>
<b>Teilnehmer</b>	<b>56</b>
<b>Beteiligungquote</b>	<b>11,05%</b>