

**Finanzmanagement (Übung) (WS 2015-16)**  
**Lehrstuhl BWL I: Finanzwirtschaft und Bankbetriebslehre**

<b>Beurteilung der Veranstaltung</b>	<b>Durchschnittsnote</b>
5. Die Stoffmenge kann ich verkraften.	2,0
7. Ich verstehe den Stoff der Vorlesung.	2,0
8. Ich werde zum Mitdenken angeregt.	2,1
10. Der Stoff wird anhand von Beispielen veranschaulicht.	1,9
11. Der Medieneinsatz fördert das Verständnis des Stoffes der Vorlesung.	2,0

<b>Beurteilung der relevanten Begleitmaterialien</b>	
9. Die Literaturangaben waren hilfreich.	2,4

<b>Beurteilung des Dozenten</b>	
4. Der Dozent geht auf gestellte Fragen der Studierenden ein.	1,7
6. Der Dozent wirkt vorbereitet.	1,5

**Gesamtbeurteilung der Veranstaltung**

**Notenschlüssel**

<b>Bewertung</b>	<b>Note</b>
trifft vollkommen zu	1
trifft eher zu	2
trifft teilweise zu	3
trifft eher nicht zu	4
trifft überhaupt nicht zu	5

<b>1. In welchem Studiengang studieren Sie?</b>	<b>Anzahl</b>
B.Sc. Betriebswirtschaftslehre	34
B.Sc. Economics	7
B.Sc. Gesundheitsökonomie	
B.A./M.A. Philosophy and Economics	1
B.A. Internationale Wirtschaft und Entwicklung	1
B.Sc. Wirtschaftsingenieurwesen	1
M.Sc. Betriebswirtschaftslehre	1
M.Sc. Economics	
M.Sc. Gesundheitsökonomie	
B.Sc. Sportökonomie	2
M.Sc. Sportökonomie	3
Jura	
Lehramt	
Sonstiges	2

<b>2. In welchem Fachsemester sind Sie?</b>	<b>Anzahl</b>
1. FS	1
2. FS	5
3. FS	23
4. FS	6
5. FS	9
6. FS	6
7. FS	2
8. FS	
9. FS	
10. FS	

<b>3. Sie hatten sich für die Vorlesung zu Beginn des Semesters angemeldet. Haben Sie an der Veranstaltung auch tatsächlich teilgenommen?</b>	<b>Anzahl</b>
teilgenommen	50
nicht teilgenommen	1
abgebrochen	1

<b>4. Der Dozent geht auf gestellte Fragen der Studierenden ein.</b>	<b>Anzahl</b>
trifft überhaupt nicht zu	
trifft eher nicht zu	1
trifft teilweise zu	7
trifft eher zu	16
trifft vollkommen zu	26

<b>5. Die Stoffmenge kann ich verkraften.</b>	<b>Anzahl</b>
trifft überhaupt nicht zu	1
trifft eher nicht zu	3
trifft teilweise zu	10
trifft eher zu	18
trifft vollkommen zu	18

<b>6. Der Dozent wirkt vorbereitet.</b>	<b>Anzahl</b>
trifft überhaupt nicht zu	1
trifft eher nicht zu	
trifft teilweise zu	3
trifft eher zu	13
trifft vollkommen zu	33

<b>7. Ich verstehe den Stoff der Vorlesung.</b>	<b>Anzahl</b>
trifft überhaupt nicht zu	
trifft eher nicht zu	1
trifft teilweise zu	11
trifft eher zu	25
trifft vollkommen zu	13

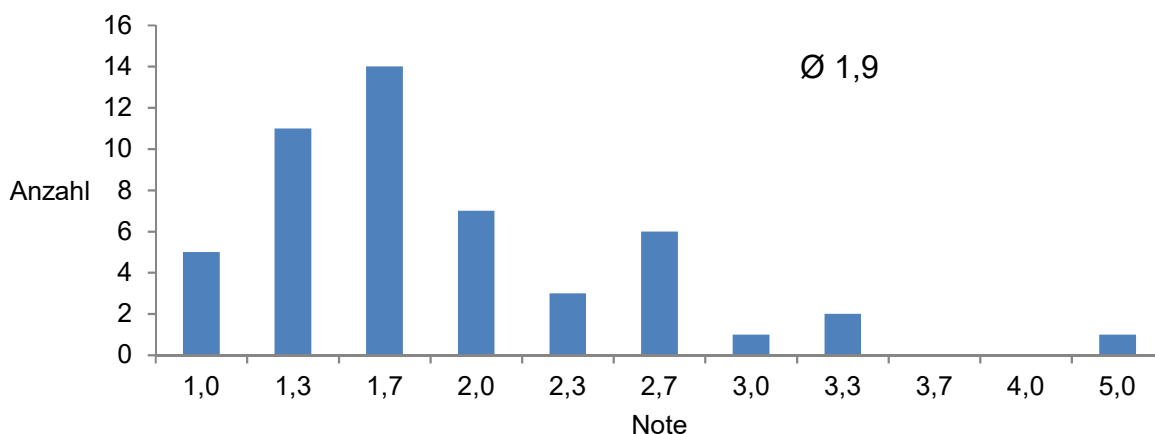
<b>8. Ich werde zum Mitdenken angeregt.</b>	<b>Anzahl</b>
trifft überhaupt nicht zu	2
trifft eher nicht zu	3
trifft teilweise zu	5
trifft eher zu	27
trifft vollkommen zu	13

<b>9. Die Literaturangaben waren hilfreich.</b>	<b>Anzahl</b>
trifft überhaupt nicht zu	
trifft eher nicht zu	3
trifft teilweise zu	22
trifft eher zu	19
trifft vollkommen zu	6

<b>10. Der Stoff wird anhand von Beispielen veranschaulicht.</b>	<b>Anzahl</b>
trifft überhaupt nicht zu	
trifft eher nicht zu	
trifft teilweise zu	13
trifft eher zu	21
trifft vollkommen zu	16

<b>11. Der Medieneinsatz fördert das Verständnis des Stoffes der Vorlesung.</b>	<b>Anzahl</b>
trifft überhaupt nicht zu	
trifft eher nicht zu	2
trifft teilweise zu	12
trifft eher zu	22
trifft vollkommen zu	14

**12. Wenn man alle erfragten Merkmale der Vorlesung in einer Note zusammenfassen könnte, würde ich der Veranstaltung folgende Note geben:**



<b>Gesamtzahl</b>	<b>493</b>
<b>Teilnehmer</b>	<b>52</b>
<b>Beteiligungquote</b>	<b>10,55%</b>