

**Evaluation des Hauptseminars in Finanzen und Banken (M.Sc.) im WS 2016-17**  
**Lehrstuhl für Betriebswirtschaftslehre I: Finanzwirtschaft und Bankbetriebslehre**

<b>Beurteilung der Veranstaltung</b>	<b>Durchschnittsnote</b>
5. Die Stoffmenge kann ich verkraften.	1,5
7. Ich verstehe den Stoff der Vorlesung.	1,7
8. Ich werde zum Mitdenken angeregt.	1,4
10. Der Stoff wird anhand von Beispielen veranschaulicht.	1,6
11. Der Medieneinsatz fördert das Verständnis des Stoffes der Vorlesung.	1,4

<b>Beurteilung der relevanten Begleitmaterialien</b>	
9. Die Literaturangaben waren hilfreich.	1,5

<b>Beurteilung des Dozenten</b>	
4. Der Dozent geht auf gestellte Fragen der Studierenden ein.	1,3
6. Der Dozent wirkt vorbereitet.	1,3

<b>Gesamtbeurteilung der Veranstaltung</b>	<b>1,7</b>
--	------------

**Notenschlüssel**

<b>Bewertung</b>	<b>Note</b>
trifft vollkommen zu	1
trifft eher zu	2
trifft teilweise zu	3
trifft eher nicht zu	4
trifft überhaupt nicht zu	5

<b>1. In welchem Studiengang studieren Sie?</b>	<b>Anzahl</b>
B.Sc. Betriebswirtschaftslehre	
B.Sc. Economics	
B.Sc. Gesundheitsökonomie	
B.A./M.A. Philosophy and Economics	
B.A. Internationale Wirtschaft und Entwicklung	
B.Sc. Wirtschaftsingenieurwesen	
M.Sc. Betriebswirtschaftslehre	22
M.Sc. Economics	
M.Sc. Gesundheitsökonomie	
B.Sc. Sportökonomie	
M.Sc. Sportökonomie	
Jura	
Lehramt	
Sonstiges	

<b>2. In welchem Fachsemester sind Sie?</b>	<b>Anzahl</b>
1. FS	
2. FS	6
3. FS	13
4. FS	3
5. FS	
6. FS	
7. FS	
8. FS	
9. FS	
10. FS	

<b>3. Sie hatten sich für die Vorlesung zu Beginn des Semesters angemeldet. Haben Sie an der Veranstaltung auch tatsächlich teilgenommen?</b>	<b>Anzahl</b>
teilgenommen	19
nicht teilgenommen	
abgebrochen	

<b>4. Der Dozent geht auf gestellte Fragen der Studierenden ein.</b>	<b>Anzahl</b>
trifft überhaupt nicht zu	0
trifft eher nicht zu	0
trifft teilweise zu	2
trifft eher zu	3
trifft vollkommen zu	16

<b>5. Die Stoffmenge kann ich verkraften.</b>	<b>Anzahl</b>
trifft überhaupt nicht zu	0
trifft eher nicht zu	0
trifft teilweise zu	1
trifft eher zu	8
trifft vollkommen zu	12

<b>6. Der Dozent wirkt vorbereitet.</b>	<b>Anzahl</b>
trifft überhaupt nicht zu	0
trifft eher nicht zu	0
trifft teilweise zu	1
trifft eher zu	5
trifft vollkommen zu	16

<b>7. Ich verstehe den Stoff der Vorlesung.</b>	<b>Anzahl</b>
trifft überhaupt nicht zu	0
trifft eher nicht zu	0
trifft teilweise zu	1
trifft eher zu	13
trifft vollkommen zu	8

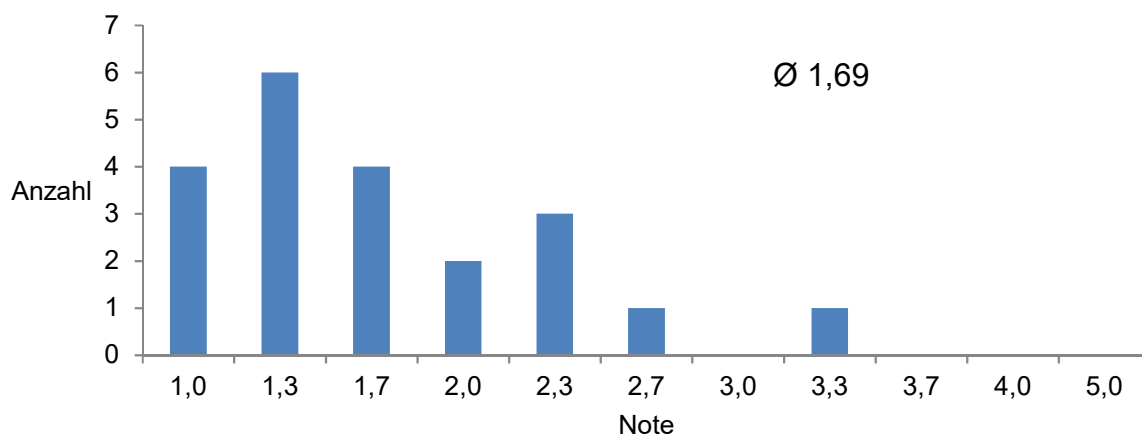
<b>8. Ich werde zum Mitdenken angeregt.</b>	<b>Anzahl</b>
trifft überhaupt nicht zu	0
trifft eher nicht zu	1
trifft teilweise zu	0
trifft eher zu	6
trifft vollkommen zu	15

<b>9. Die Literaturangaben waren hilfreich.</b>	<b>Anzahl</b>
trifft überhaupt nicht zu	0
trifft eher nicht zu	0
trifft teilweise zu	3
trifft eher zu	5
trifft vollkommen zu	14

<b>10. Der Stoff wird anhand von Beispielen veranschaulicht.</b>	<b>Anzahl</b>
trifft überhaupt nicht zu	0
trifft eher nicht zu	0
trifft teilweise zu	2
trifft eher zu	7
trifft vollkommen zu	11

<b>11. Der Medieneinsatz fördert das Verständnis des Stoffes der Vorlesung.</b>	<b>Anzahl</b>
trifft überhaupt nicht zu	0
trifft eher nicht zu	0
trifft teilweise zu	1
trifft eher zu	6
trifft vollkommen zu	15

**12. Wenn man alle erfragten Merkmale der Vorlesung in einer Note zusammenfassen könnte, würde ich der Veranstaltung folgende Note geben:**



<b>Gesamtzahl</b>	<b>16</b>
<b>Teilnehmer</b>	<b>16</b>
<b>Beteiligungquote</b>	<b>100,00%</b>