

**Ausgewählte Kapitel der Rechnungslegung und Regulierung (WS 2015-16)**  
**Lehrstuhl BWL I: Finanzwirtschaft und Bankbetriebslehre**

<b>Beurteilung der Veranstaltung</b>	<b>Durchschnittsnote</b>
5. Die Stoffmenge kann ich verkraften.	3,0
7. Ich verstehe den Stoff der Vorlesung.	2,6
8. Ich werde zum Mitdenken angeregt.	3,0
10. Der Stoff wird anhand von Beispielen veranschaulicht.	2,6
11. Der Medieneinsatz fördert das Verständnis des Stoffes der Vorlesung.	2,8

**Beurteilung der relevanten Begleitmaterialien**

9. Die Literaturangaben waren hilfreich.	2,4
--	-----

**Beurteilung des Dozenten**

4. Der Dozent geht auf gestellte Fragen der Studierenden ein.	2,4
6. Der Dozent wirkt vorbereitet.	2,1

<b>Gesamtbeurteilung der Veranstaltung</b>	<b>2,4</b>
--	------------

**Notenschlüssel**

<b>Bewertung</b>	<b>Note</b>
trifft vollkommen zu	1
trifft eher zu	2
trifft teilweise zu	3
trifft eher nicht zu	4
trifft überhaupt nicht zu	5

**1. In welchem Studiengang studieren Sie? Anzahl**

B.Sc. Betriebswirtschaftslehre	
B.Sc. Economics	
B.Sc. Gesundheitsökonomie	
B.A./M.A. Philosophy and Economics	
B.A. Internationale Wirtschaft und Entwicklung	
B.Sc. Wirtschaftsingenieurwesen	
M.Sc. Betriebswirtschaftslehre	12
M.Sc. Economics	
M.Sc. Gesundheitsökonomie	
B.Sc. Sportökonomie	
M.Sc. Sportökonomie	
Jura	
Lehramt	
Sonstiges	

<b>2. In welchem Fachsemester sind Sie?</b>	<b>Anzahl</b>
1. FS	6
2. FS	3
3. FS	3
4. FS	
5. FS	
6. FS	
7. FS	
8. FS	
9. FS	
10. FS	

<b>3. Sie hatten sich für die Vorlesung zu Beginn des Semesters angemeldet. Haben Sie an der Veranstaltung auch tatsächlich teilgenommen?</b>	<b>Anzahl</b>
teilgenommen	8
nicht teilgenommen	2
abgebrochen	2

<b>4. Der Dozent geht auf gestellte Fragen der Studierenden ein.</b>	<b>Anzahl</b>
trifft überhaupt nicht zu	
trifft eher nicht zu	
trifft teilweise zu	4
trifft eher zu	3
trifft vollkommen zu	1

<b>5. Die Stoffmenge kann ich verkraften.</b>	<b>Anzahl</b>
trifft überhaupt nicht zu	
trifft eher nicht zu	3
trifft teilweise zu	3
trifft eher zu	1
trifft vollkommen zu	1

<b>6. Der Dozent wirkt vorbereitet.</b>	<b>Anzahl</b>
trifft überhaupt nicht zu	
trifft eher nicht zu	1
trifft teilweise zu	1
trifft eher zu	4
trifft vollkommen zu	2

<b>7. Ich verstehe den Stoff der Vorlesung.</b>	<b>Anzahl</b>
trifft überhaupt nicht zu	
trifft eher nicht zu	1
trifft teilweise zu	4
trifft eher zu	2
trifft vollkommen zu	1

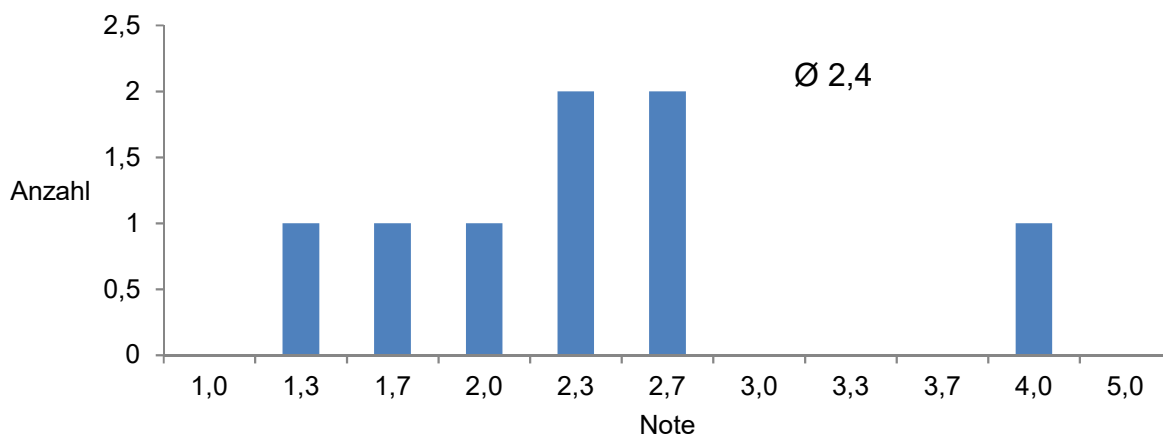
<b>8. Ich werde zum Mitdenken angeregt.</b>	<b>Anzahl</b>
trifft überhaupt nicht zu	1
trifft eher nicht zu	1
trifft teilweise zu	3
trifft eher zu	3
trifft vollkommen zu	

<b>9. Die Literaturangaben waren hilfreich.</b>	<b>Anzahl</b>
trifft überhaupt nicht zu	
trifft eher nicht zu	
trifft teilweise zu	4
trifft eher zu	3
trifft vollkommen zu	1

<b>10. Der Stoff wird anhand von Beispielen veranschaulicht.</b>	<b>Anzahl</b>
trifft überhaupt nicht zu	
trifft eher nicht zu	1
trifft teilweise zu	3
trifft eher zu	4
trifft vollkommen zu	

<b>11. Der Medieneinsatz fördert das Verständnis des Stoffes der Vorlesung.</b>	<b>Anzahl</b>
trifft überhaupt nicht zu	1
trifft eher nicht zu	
trifft teilweise zu	4
trifft eher zu	2
trifft vollkommen zu	1

**12. Wenn man alle erfragten Merkmale der Vorlesung in einer Note zusammenfassen könnte, würde ich der Veranstaltung folgende Note geben:**



<b>Gesamtzahl</b>	<b>102</b>
<b>Teilnehmer</b>	<b>12</b>
<b>Beteiligungsquote</b>	<b>11,76%</b>